

Arařtırmanın K nyesi:

Arařtırma; 12 – 13 Ocak 2008 g nleri T rkiye'nin 7 coęrafi b lgesinde, 28 il ve 86 ilede bunlara baęlı 104 mahalle ve k yde, 18 yař ve  st  semen n fusunu temsil eden 907'si kadın toplam 1.836 denekle, hanede y z y ze g r řme metoduyla yapılmıřtır.

 rneklemenin seilmesinde ok ařamalı – tabakalı – tesad fi y ntem, g r ř lecek deneklerin belirlenmesinde ise, cinsiyet ve yař kotası uygulanmıřtır.

Gidilen il, ile ve mahallelerin belirlenmesinde T İK verileri dikkate alınmıř, Coęrafi b lge, Kır - Kent ve B y křehir semen sayısı aęırlıklarına uyulmuřtur. Sokakların belirlenmesinde ise, Maliye Bakanlıęı arsa – arazi birim deęerlerinden faydalanılmıřtır.

Arařtırma sonuları gerek sahada, gerekse bilgisayar ortamında eřitli kontrollere tabi tutulmuř, elde edilen bulguların tutarlılıęı g zlemlenmiřtir.

Arařtırmanın hata payı g ven sınırları ierisinde  $\pm$  % 2'dir.

alıřmanın sahasının y r t ld ę  28 il ř yledir;

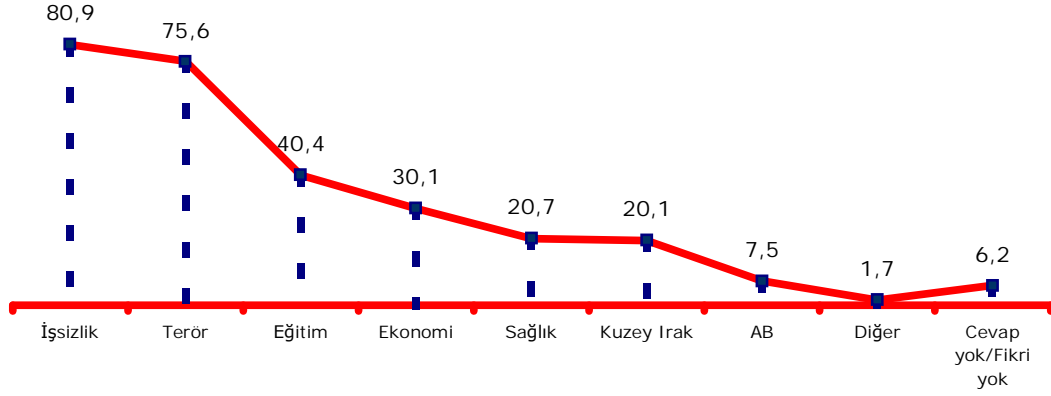
Adana, Ankara, Antalya, Aydın, Bursa, anakkale, ankırı, Denizli, Diyarbakır, Edirne, Eskiřehir, Erzurum, Gaziantep, Hatay, İel, İstanbul, İzmir, Kayseri, Kocaeli, Konya, Malatya, Manisa, Mardin, Sakarya, Samsun, Trabzon, Van ve Zonguldak.

## TÜRKİYE'NİN EN ACIL ÇÖZÜM BEKLEYEN SORUNLARI

SORU : Sizce Türkiye'nin çözülmesi gereken en acil sorunları hangileridir ?

TÜRKİYE'NİN SORUNLARI ?	%
İşsizlik	80,9
Terör	75,6
Eğitim	40,4
Ekonomi	30,1
Sağlık	20,7
Kuzey Irak	20,1
AB	7,5
Diğer	1,7
Cevap yok / fikri yok	6,2

(Birden fazla cevap verilebildiği için toplam 100'den fazladır)



Seçmene göre %80,9 ile Türkiye'nin en acil çözülmesi gereken sorunu işsizliktir. Hemen arkasından %75,6 ile terör gelmektedir. Terörü %40,4 ile eğitim, %30,1 ile ekonomi, %20,7 ile sağlık izlemektedir.

## **cİNSİYET ?**

- Kadınlar işsizlik, terör ve sağlık cevaplarını genel ortalamanın üzerinde vermişlerdir.

TÜRKİYE'NİN SORUNLARI / cİNSİYET ?	Kadın	Erkek	Toplam
İşsizlik	83,0	78,8	80,9
Terör	77,1	74,0	75,6
Eğitim	39,6	41,1	40,4
Ekonomi	28,2	32,0	30,1
Sağlık	22,5	18,9	20,7
Kuzey Irak	18,9	21,2	20,1
AB	6,8	8,2	7,5
Diğer	1,9	1,5	1,7

## **YAŞ ?**

- Yaş düştükçe eğitim cevaplarının oranı hızla yükselmektedir.

TÜRKİYE'NİN SORUNLAR/YAŞ ?	-28	29-43	44+	TOPLAM
İşsizlik	79,5	82,5	80,6	80,9
Terör	75,1	74,6	76,8	75,6
Eğitim	47,6	39,0	35,2	40,4
Ekonomi	27,0	33,2	30,0	30,1
Sağlık	18,2	22,7	21,1	20,7
Kuzey Irak	24,7	17,0	18,8	20,1
AB	8,8	7,0	6,7	7,5
Diğer	1,4	1,9	1,7	1,7

## EĞİTİM ?

- Eğitim yükseldikçe işsizlik ve terör cevapları kısmen azalmakta, eğitim, ekonomi gibi cevaplar yükselmektedir.

TÜRKİYE'NİN SORUNLAR/ EĞİTİM DURUMU ?	- İlkokul	Ortaokul / Lise	Üniversite Mezunu	Toplam
İşsizlik	85,7	77,9	72,8	80,9
Terör	77,8	74,9	69,5	75,6
Eğitim	32,2	44,9	55,9	40,4
Ekonomi	29,0	30,4	33,3	30,1
Sağlık	21,0	21,9	15,0	20,7
Kuzey Irak	18,3	22,5	18,3	20,1
AB	7,1	8,3	6,1	7,5
Diğer	1,6	1,1	4,2	1,7

## YERLEŞİM TİPİ ?

- Büyükşehirden kıra doğru gittikçe işsizlik cevapları genel ortalamanın üzerine çıkmaktadır.

TÜRKİYE'NİN SORUNLAR/ YERLEŞİM TİPİ ?	Büyükşehir	Kent	Kır	Toplam
İşsizlik	75,9	81,1	85,2	80,9
Terör	75,3	77,1	74,1	75,6
Eğitim	44,2	38,3	39,2	40,4
Ekonomi	34,0	28,4	28,5	30,1
Sağlık	24,7	19,0	18,9	20,7
Kuzey Irak	13,0	25,8	20,1	20,1
AB	8,0	6,3	8,4	7,5
Diğer	1,5	2,1	1,4	1,7

## BÖLGE

- Güneydoğu'da yaşayan seçmene göre terör, Türkiye'nin en önemli 2 sorunundan biri değildir.

TÜRKİYE'NİN SORUNLAR/BÖLGE	Marmara	Ege	Akdeniz	Karadeniz	İç Anadolu	Doğu Anadolu	Güneydoğu Anadolu	Toplam
İşsizlik	74,7	83,4	81,2	85,8	79,6	93,7	84,9	80,9
Terör	75,1	79,6	71,4	73,7	84,2	78,6	48,1	75,6
Eğitim	40,2	31,1	38,5	50,0	32,4	59,5	52,8	40,4
Ekonomi	40,0	23,8	28,6	31,8	23,4	23,8	25,5	30,1
Sağlık	24,1	15,7	19,2	26,3	15,8	12,7	34,0	20,7
Kuzey Irak	12,6	33,2	11,1	12,6	33,2	17,5	18,9	20,1
AB	6,9	8,1	7,7	9,1	5,4	7,1	13,2	7,5
Diğer	2,1	0,9	3,4	1,0	0,8	1,6	1,9	1,7

## 22 TEMMUZ OY KİME ?

TÜRKİYE'NİN SORUNLAR/22 TEMMUZ 2007	AKP	DP	CHP-DSP	DTP	GENÇ PARTİ	MHP	KARARSIZ	DiĞER	TOPLAM
İşsizlik	81,0	83,5	80,6	75,6	84,1	85,7	79,1	72,3	80,9
Terör	76,3	80,6	76,3	56,1	84,1	78,9	72,0	66,0	75,6
Eğitim	38,9	34,0	51,1	22,0	30,4	42,2	36,7	46,8	40,4
Ekonomi	31,3	25,2	31,4	19,5	34,8	25,2	28,9	38,3	30,1
Sağlık	23,5	12,6	19,1	19,5	23,2	18,4	19,0	23,4	20,7
Kuzey Irak	21,0	20,4	18,9	31,7	17,4	27,2	15,4	17,0	20,1
AB	7,4	13,6	7,1	4,9	7,2	6,1	7,1	8,5	7,5
Diğer	1,0	0,0	1,1	9,8	1,4	1,4	3,5	2,1	1,7