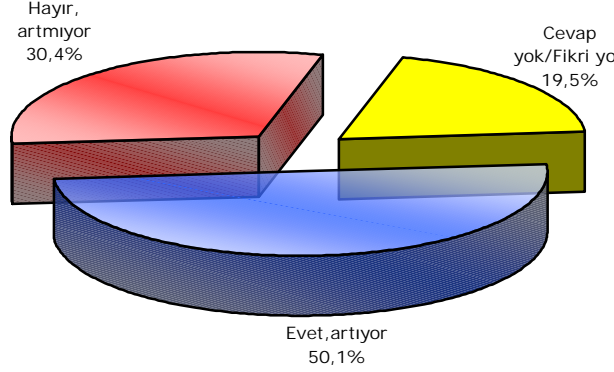


MİLLİYETÇİLİK YÜKSELİYOR MU ?

SORU : Farklı bir konuda görüşünüzü almak istiyorum. Son zamanlarda Türkiye’de milliyetçi duyguların arttığı söyleniyor, siz bu görüşe katılıyor musunuz ? Sizce Türkiye’de Milliyetçilik yükseliyor mu, artıyor mu ?



Halkın %50,1'i Türkiye’de son zamanlarda milliyetçiliğin yükseldiğini düşünüyor. Hayır diyenlerin oranı %30,4, bu soruya cevap vermeyenlerin veya veremeyenlerin oranı ise %19,5.

- Kadınların %26’sı bu soruya cevap vermemiş veya verememiştir.*

MİLLİYETÇİLİK ARTTIYOR MU / CİNSİYET ?	KADIN	ERKEK	TOPLAM
Evet	47,8	52,3	50,1
Hayır	26,2	34,4	30,4
Cevap yok / fikri yok	26,0	13,3	19,5
TOPLAM	100,0	100,0	100,0

- Yaş düştükçe milliyetçiliğin arttığını düşünenlerin oranı artıyor.*

MİLLİYETÇİLİK ARTTIYOR MU/YAŞ ?	18 – 28 YAŞ	29 – 43 YAŞ	44 + YAŞ	TOPLAM
Evet	57,0	52,2	41,0	50,1
Hayır	29,8	30,0	31,4	30,4
Cevap yok / fikri yok	13,2	17,8	27,6	19,5
TOPLAM	100,0	100,0	100,0	100,0

- Eğitim yükseldikçe milliyetçilik artıyor diyenlerin oranı da yükseliyor.*

MİLLİYETÇİLİK ARTTIYOR MU /EĞİTİM DURUMU ?	- İLKOKUL	ORTAOKUL / LİSE	ÜNİVERSİTE	TOPLAM
Evet	38,7	58,3	61,3	50,1
Hayır	28,8	31,7	30,9	30,4
Cevap yok / fikri yok	32,4	9,9	7,8	19,5
TOPLAM	100,0	100,0	100,0	100,0

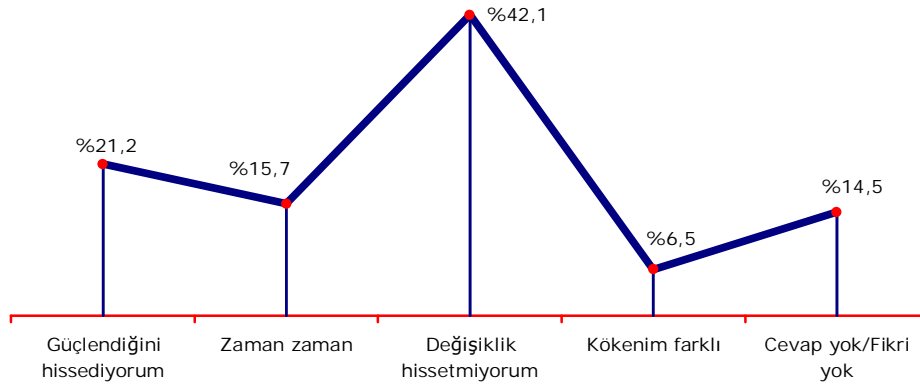
- MHP'lilerin % 73,8'i Türkiye'de milliyetçi duyguların arttığına inanıyor.

MİLLİYETÇİLİK ARTTIYOR MU ? / YARIN SEÇİM OY KİME ?	EVET	HAYIR	CVP YK / FİKRİ YOK	TOPLAM
AKP	51,3	32,3	16,3	100,0
CHP	53,3	30,7	16,0	100,0
MHP	73,8	20,5	5,7	100,0
DYP	53,5	23,3	23,3	100,0
DTP	55,4	21,6	23,0	100,0
ANAVATAN	69,5	18,6	11,9	100,0
Genç Parti	55,6	31,5	13,0	100,0
DSP	54,2	29,2	16,7	100,0
SAADET Partisi	52,2	34,8	13,0	100,0
Diğer	72,0	20,0	8,0	100,0
Kararsız / boş / hiçbiri	36,3	32,3	31,4	100,0
TOPLAM	50,1	30,4	19,5	100,0

HALKIN %21,2'SİNİN SON ZAMANLARDA TÜRK MİLLİYETÇİLİĞİ DUYGULARI ARTMIŞ!

SORU : Sizin şu veya bu sebeplerle Türk milliyetçiliği duygularınız arttı mı, artıyor mu ?
Şu görüşlerden hangisine katılıyorsunuz ?

MİLLİYETÇİ DUYGULAR ARTTI MI ?	%
Eskisine nazaran milliyetçi duygularımın güçlendiğini hissediyorum	21,2
Zaman zaman milliyetçi duygularım artıyor	15,7
Eskisi gibiyim, değişiklik hissetmiyorum	42,1
Türk Milliyetçisi değilim / etnik kökenim farklı	6,5
Cevap yok / fikri yok	14,5
TOPLAM	100,0



"Sizin şu veya bu sebeplerle Türk milliyetçiliği duygularınız arttı mı" sorusunda %21,2 son zamanlarda güçlendiğini hissediyorum, %15,7 zaman zaman artıyor derken, %42,1 eskisi gibiyim hiçbir değişiklik hissetmiyorum cevabı vermiştir. %14,5 bu soruya cevap

vermemiş / fikrim yok demiş, % 6,5 ise Türk milliyetçisi değilim veya etnik kökenim farklı demiştir.

- *Erkeklerin Türk milliyetçiliği duyguları son zamanlarda daha fazla artmış.*

MİLLİYETÇİ DUYGULAR ARTTI MI ? / CİNSİYET ?	KADIN	ERKEK	TOPLAM
Güçlendi	18,7	23,6	21,2
Zaman zaman	15,2	16,2	15,7
Eskisi gibiyim	42,0	42,3	42,1
Türk Milliyetçisi değilim / etnik kökenim farklı	6,2	6,6	6,5
Cevap yok / fikri yok	17,8	11,3	14,5
TOPLAM	100,0	100,0	100,0

- *18 – 28 yaş grubunda milliyetçi duygularım güçlendi diyenlerin oranı %22,9*

MİLLİYETÇİ DUYGULAR ARTTI MI / YAŞ ?	18 – 28 YAŞ	29 – 43 YAŞ	44 + YAŞ	TOPLAM
Güçlendi	22,9	21,5	19,2	21,2
Zaman zaman	16,7	17,4	13,1	15,7
Eskisi gibiyim	42,9	40,8	42,7	42,1
Türk Milliyetçisi değilim / etnik kökenim farklı	8,9	5,8	4,7	6,5
Cevap yok / fikri yok	8,7	14,5	20,3	14,5
TOPLAM	100,0	100,0	100,0	100,0

- *İlkokul ve daha alt eğitim grubunda yer alanların %25,1'i bu soruya cevap vermedi veya veremedi. Üniversite mezunlarının %13,5'i Türk milliyetçisi değilim diyor.*

MİLLİYETÇİ DUYGULAR ARTTI MI ? / EĞİTİM DURUMU ?	- İLKOKUL	ORTAOKUL/ LİSE	ÜNİVERSİTE	TOPLAM
Güçlendi	18,5	23,7	21,7	21,2
Zaman zaman	13,6	17,5	17,0	15,7
Eskisi gibiyim	37,2	46,1	45,2	42,1
Türk Milliyetçisi değilim / etnik kökenim farklı	5,7	5,6	13,5	6,5
Cevap yok / fikri yok	25,1	7,1	2,6	14,5
TOPLAM	100,0	100,0	100,0	100,0

- Güneydoğuda yaşayanların %38,1'i Türk milliyetçisi değilim demıştır.

MİLLİYETÇİ DUYGULAR ARTTI MI / BÖLGE ?	MARMA RA	EGE	AKDENİZ	KARADENİZ	İÇ ANADOLU	DOĞU ANADOLU	GÜNEYDOĞU ANADOLU	TOPLAM
Güçlendi	23,5	29,4	24,7	25,7	23,6	23,3	8,8	21,2
Zaman zaman	20,9	15,0	11,0	18,4	15,0	9,4	10,0	15,7
Eskisi gibiyim	37,5	42,2	34,2	39,6	47,8	44,4	26,3	42,1
Türk Milliyetçisi değilim / etnik kökenim farklı	7,1	4,7	2,1	2,1	1,0	5,6	38,1	6,5
Cevap yok / fikri yok	11,0	8,8	28,1	14,2	12,6	17,2	16,9	14,5
TOPLAM	100,0	100,0	100,0	100,0	100,0	100,0	100,0	100,0

- AKP seçmeninin %44,6'sı değişiklik yok derken, MHP seçmeninin %55,7'si güçlendi demıştır.

MİLLİYETÇİ DUYGULAR ARTTI MI /YARIN SEÇİM OY KİME ?	GÜÇLENDİ	ZAMAN ZAMAN	DEĞİŞİKLİK YOK	KÖKENİM FARKLI	CEVAP YOK / FİKRİ YOK	TOPLAM
AKP	19,5	19,7	44,6	2,4	13,8	100,0
CHP	16,3	18,6	53,6	3,6	7,8	100,0
MHP	55,7	14,8	27,9	0,0	1,6	100,0
DYP	12,8	27,9	47,7	2,3	9,3	100,0
DTP	1,4	0,0	9,4	74,3	14,9	100,0
ANAVATAN	22,0	20,3	42,4	5,1	10,2	100,0
Genç Parti	37,0	14,8	27,8	3,7	16,7	100,0
BBP	53,3	0,0	46,7	0,0	0,0	100,0
DSP	25,0	12,5	37,5	8,3	16,7	100,0
SAADET Partisi	30,4	4,3	65,2	0,0	0,0	100,0
Diğer	32,0	4,0	20,0	36,0	8,0	100,0
Kararsız	18,6	10,0	40,0	7,0	24,4	100,0
TOPLAM	21,2	15,7	42,1	6,5	14,5	100,0

MİLLİYETÇİLİK NEDEN YÜKSELİYOR ?

SORU : Şimdi size sayacaklarımı toplumdaki milliyetçi duyguların artmasının nedenleri arasında önem sırasına göre sıralar mısınız ?

MİLLİYETÇİLİK NEDEN YÜKSELDİ ?	1. SIRADA %	2. SIRADA %	3. SIRADA %
AB'nin Türkiye'yi kızdıran ve dışlayan tavrı	33,8	27,5	25,3
Türkiye'nin dış politikadaki yetersizliği, kuzey irak – kıbrıs	23,6	39,6	29,0
Türkiye'deki bazı grupların AB ve ABD'yi arkasına alarak bazı talepler ileri sürmesi	16,1	32,9	45,7
Cevap yok / fikri yok	26,4	0,0	0,0
TOPLAM	100,0	100,0	100,0

Sizce milliyetçilik neden yükseliyor şimdi size okuyacağım nedenleri Türkiye'de milliyetçiliğin yükselme nedenleri arasında önem sırasına göre sayar mısınız dediğimizde 1. sırada söylenen cevaplar ve yüzdeleri şöyledir;

AB'nin Türkiye'yi kızdıran ve dışlayan tavrı %33,8, Türkiye'nin dış politikadaki yetersizliği, kuzey irak – kıbrıs %23,6, Türkiye'deki bazı grupların AB ve ABD'yi arkasına alarak bazı talepler ileri sürmesi %16,1'dir. %26,4 bu soruda cevap vermemiş, verememiş veya fikrim yok demiştir.

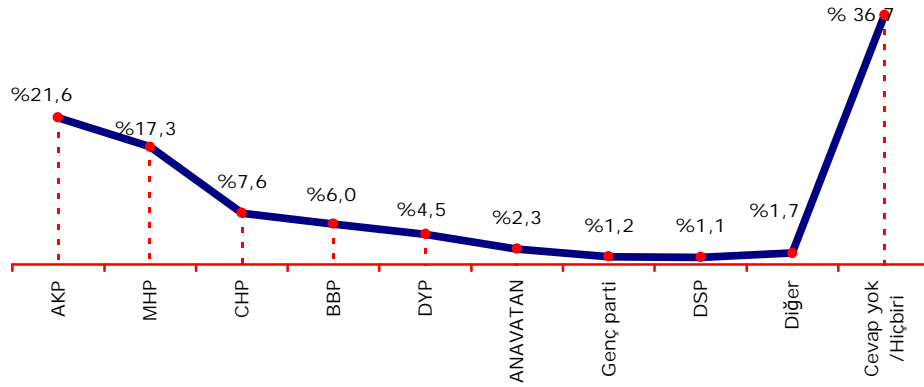
Verilen cevapları demografik verilere göre incelediğimizde, en belirli farklılığın eğitim ve hane halkı aylık gelirine paralel olarak SES grubuna göre değiştiğini görüyoruz.

Eğitim ve aylık gelir yükseldikçe AB'nin Türkiye'yi kızdıran ve dışlayan tavrı cevapları artmakta, düştükçe Türkiye'deki bazı grupların AB ve ABD'yi arkasına alarak bazı talepler ileri sürmesi cevabı artmaktadır.

MİLLİYETÇİ SİYASİ PARTİ VE LİDER HANGİSİ ?

SORU : Hangi partiye oy verirseniz verin, bu yeni milliyetçi duygulara en iyi cevap veren Milliyetçi parti ve politikacı kimdir ?

MİLLİYETÇİ PARTİ	%
AKP - ERDOĞAN	21,6
MHP - BAHÇELİ	17,3
CHP - BAYKAL	7,6
BBP - YAZICIOĞLU	6,0
DYP - AĞAR	4,5
ANAVATAN - MUMCU	2,3
Genç Parti - UZAN	1,2
DSP - SEZER	1,1
Diğer	1,7
CYOK/HİÇB./FİKRİ YOK	36,7
TOPLAM	100,0



Hangi partiye oy verirseniz verin sizce Türkiye’de son zamanlarda artan bu yeni milliyetçi duygulara en iyi cevap veren siyasi parti ve lider hangisi sorusuna %21,6 ile AKP cevabı verilmiştir. AKP’yi %17,3 ile MHP, %7,6 ile CHP, %6,0 ile BBP izlemektedir.

- Kadınların %41,6’sı bu soruya cevap vermemiş veya verememiştir.

MİLLİYETÇİ PARTİ / CİNSİYET ?	KADIN	ERKEK	TOPLAM
AKP	20,8	22,3	21,6
MHP	14,7	19,9	17,3
CHP	6,8	8,4	7,6
BBP	4,6	7,3	6,0
DYP	5,4	3,7	4,5
ANAVATAN	2,7	1,8	2,3
Genç Parti	1,5	0,9	1,2
DİĞER	1,8	3,8	2,8
Cevap yok / fikri yok	41,6	31,9	36,7
TOPLAM	100,0	100,0	100,0

